

AYA's in de huisartsenpraktijk

Marianne Heins



NIVEL

Kennis voor betere zorg

AYA's in de huisartsenpraktijk

Twee uitdagingen voor de huisarts:

- Herkennen van symptomen die wijzen op kanker
- Zorg voor de lange-termijn effecten van kanker en behandeling



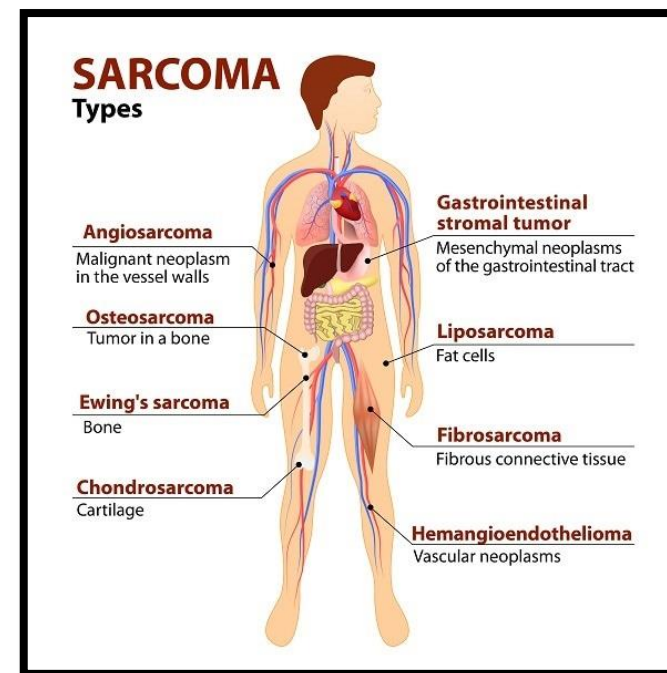
Pre-diagnostisch traject bij sarcoom

Onderzoek van Emily Holthuis

PhD student NKI-AvL bij Olga Husson & Winette van der Graaf

Sarcomen

- Kanker van bot en weke delen
- Ongeveer 1.400 mensen per jaar in Nederland
- Meer dan 70 subtypes, belangrijkste zijn
 - Wekedelen
 - Bot
 - GIST
- Symptomen en beloop zijn erg verschillend
- Lastig voor huisarts om te herkennen



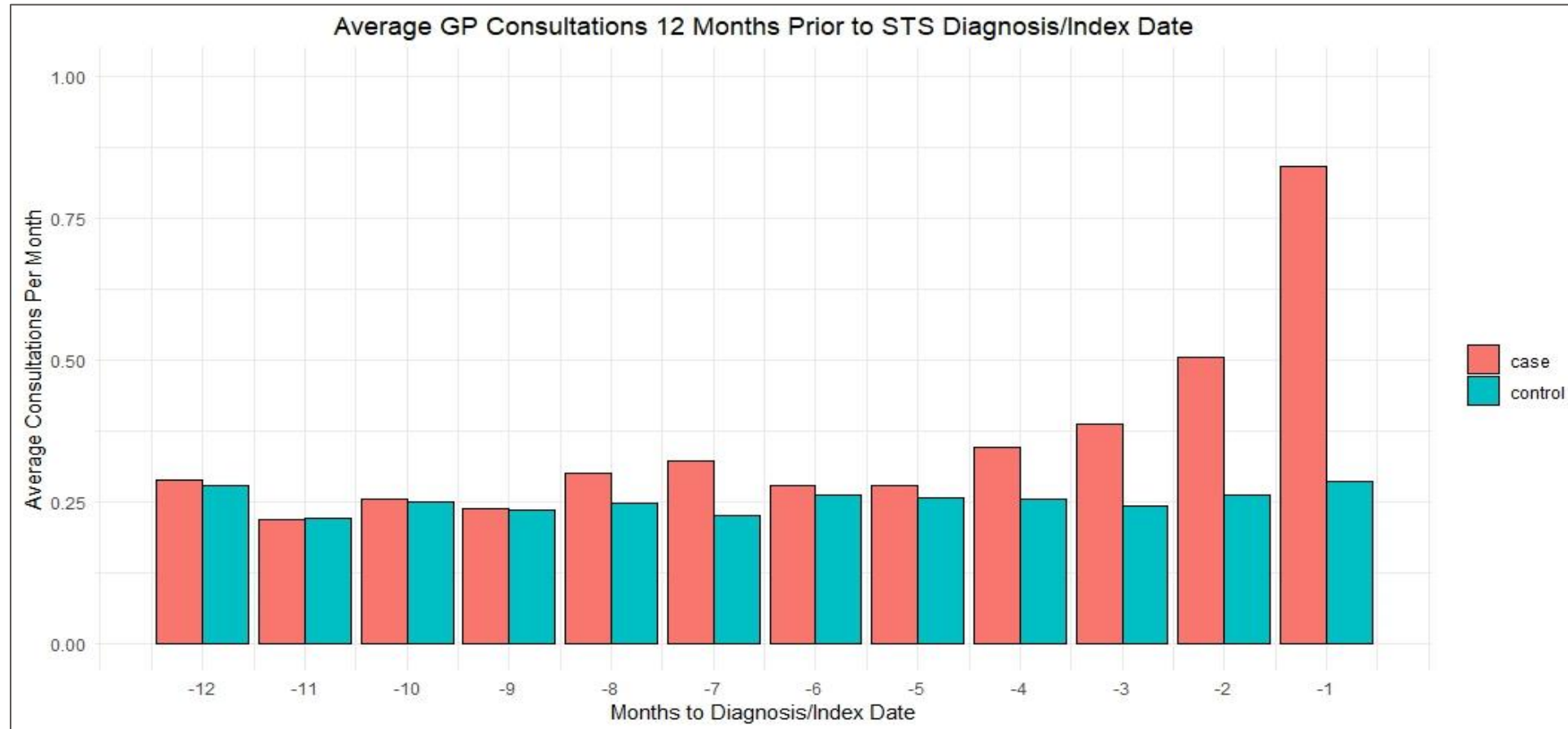
Vraagstelling

- Is het aantal huisartsbezoeken in de 12 maanden voor de sarcoomdiagnose verhoogd en zo ja wanneer start deze verhoging?
- Voor welke symptomen bezoeken patiënten hun huisarts in de 12 maanden voor de diagnose?

Methoden

- 975 Patiënten met sarcoom tussen 2010 en 2020 -> Nederlandse Kankerregistratie
- Gegevens over huisartsenzorg -> Nivel Zorgregistraties Eerste Lijn
- Vergeleken met 1.905 controles zonder sarcoom uit Nivel Zorgregistraties Eerste Lijn
 - Zelfde leeftijd, geslacht, huisartsenpraktijk
- Aantal contacten met de huisarts in 12 maanden voor diagnose
- Klachten in 12 maanden voor diagnose

Huisartscontacten bij wekedelen sarcoom



Symptomen wekedelen sarcoom

	Patiënten (n=975)	Controles (n=1905)
L71 - Neoplasma bewegingsapparaat	330 (0.34)	0 (0.00)
K86 - Hypertensie zonder orgaanbeschadiging	194 (0.20)	311 (0.16)
U71 - Cystitis/urinewegsinfectie	151 (0.15)	156 (0.08)
S77 - Maligniteit huid/subcutis	102 (0.10)	30 (0.02)
L14 - Been/dijbeen symptomen/klachten	95 (0.10)	41 (0.02)
T90 - Diabetes mellitus	95 (0.10)	227 (0.12)
A04 - Moeheid/zwakte	75 (0.08)	82 (0.04)
S04 – Lokale zwelling/papel/knobbel huid/subcutis	71 (0.07)	17 (0.01)
R05 - Hoesten	69 (0.07)	108 (0.06)
B80 - IJzergebrekanemie	58 (0.06)	43 (0.02)

Lange-termijn effecten bij kinderkanker

Onderzoek van Nina Streefkerk

PhD student Amsterdam UMC bij Leontien Kremer

Streefkerk et al. The involvement of primary care physicians in care for childhood cancer survivors.
Pediatric blood & cancer 2019. DOI: [10.1002/pbc.27774](https://doi.org/10.1002/pbc.27774)

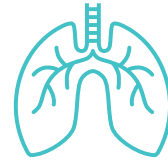
Gezondheidseffecten op volwassen leeftijd



Afwijkende
botgroei



Gehoorverlies



Verminderde
longinhoud



Cognitieve
problemen



Tweede
tumoren



Hartschade



Problemen met
vruchtbaarheid



Schildklierproblemen



Obesitas

Zorg op volwassen leeftijd

- LATER poli vanaf 5 jaar na diagnose
- Huisarts heeft ook rol bij zorg op volwassen leeftijd
 - Niet iedere patiënt komt op LATER poli
 - Zorg voor chronische ziekten

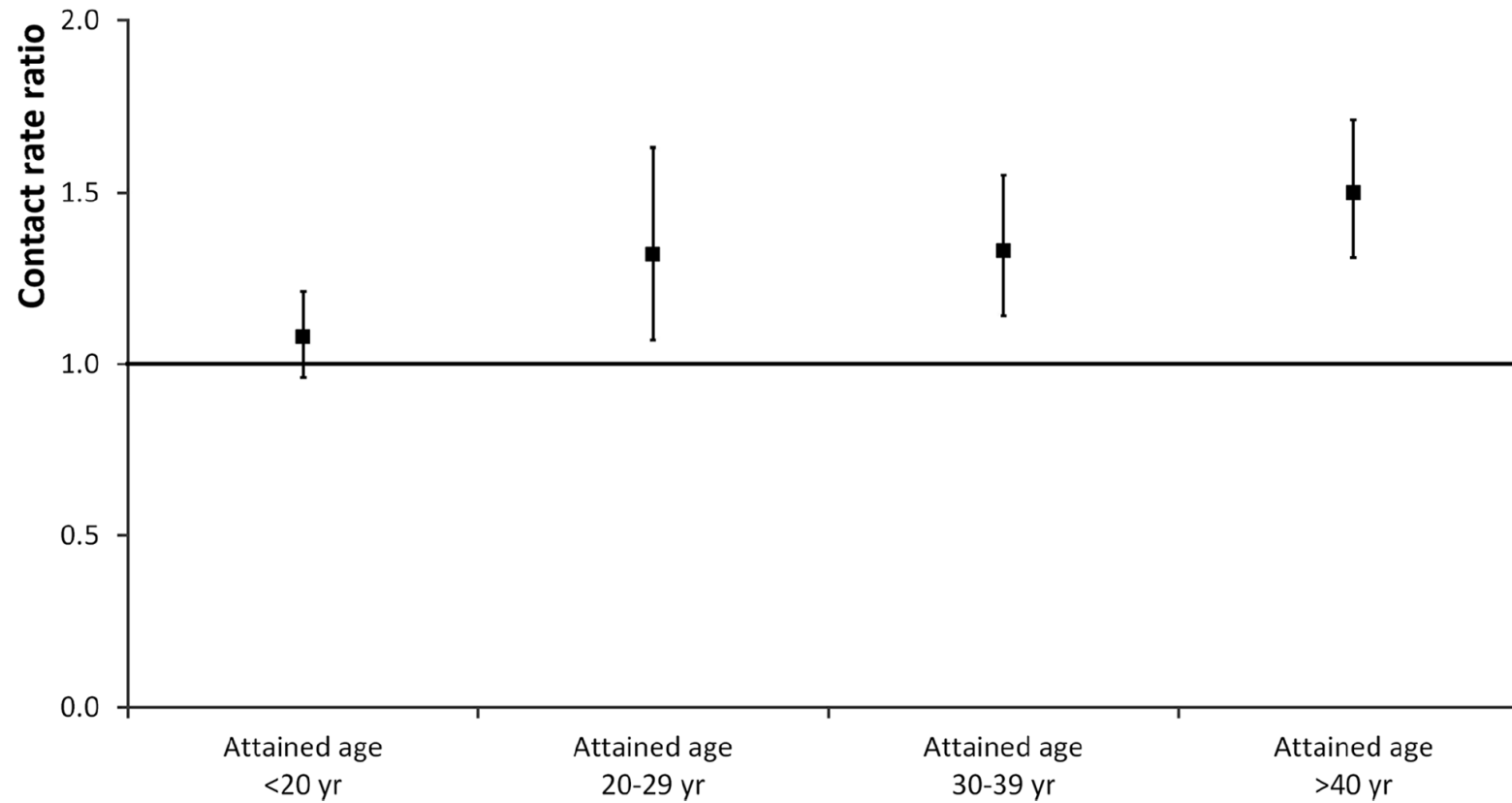
Vraagstelling

- Is na kinderkanker het aantal huisartsbezoeken op volwassen leeftijd verhoogd?
- Voor welke symptomen bezoeken zij hun huisarts vaker?

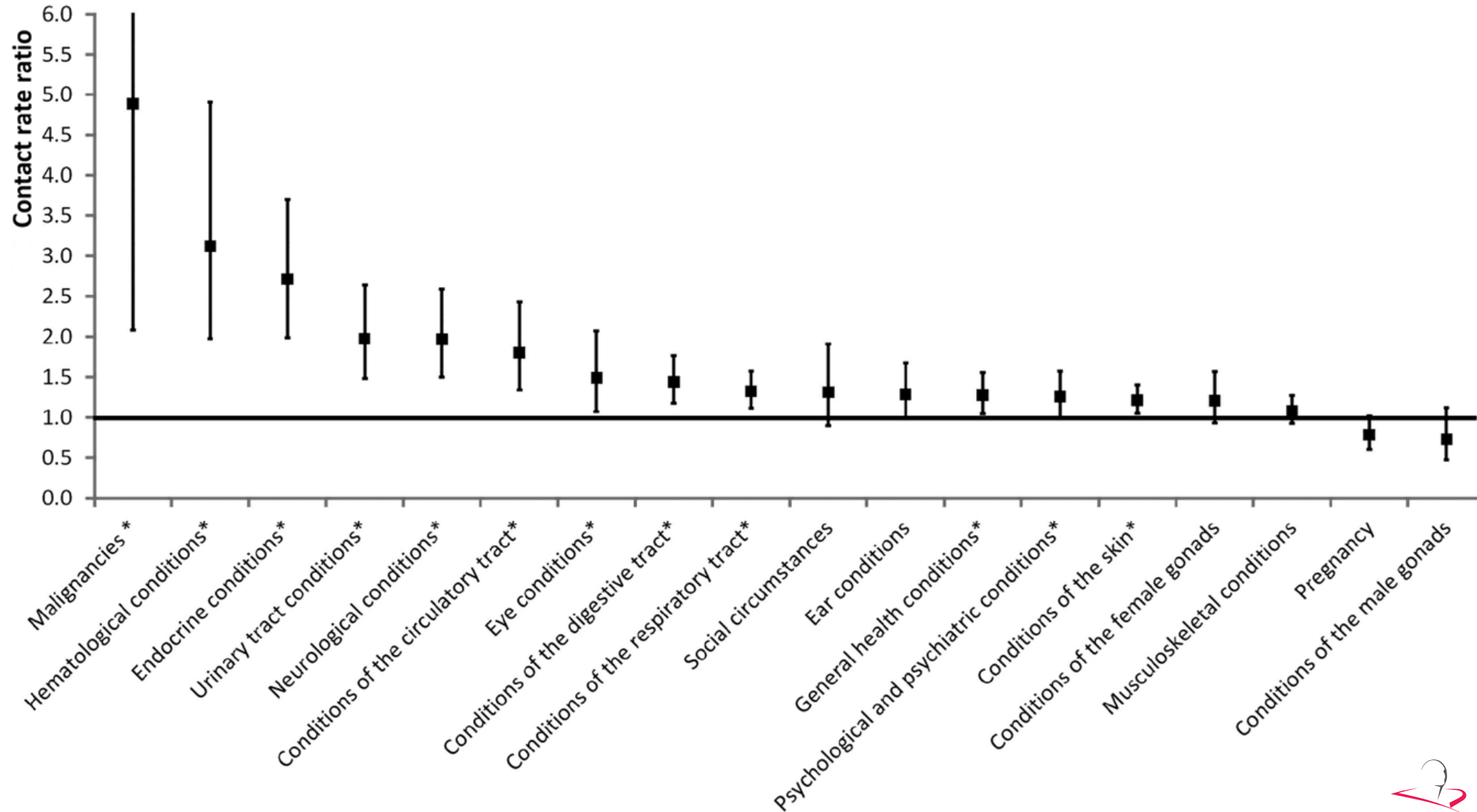
Methoden

- 606 patiënten, diagnose tussen 1963 en 2002 -> DCOG LATER cohort
- Gegevens over huisartsenzorg -> Nivel Zorgregistraties Eerste Lijn
- Vergeleken met 1.204 controles zonder kanker uit Nivel Zorgregistraties Eerste Lijn
 - Zelfde leeftijd, geslacht, huisartsenpraktijk
- Aantal contacten met de huisarts na diagnose
- Klachten na diagnose

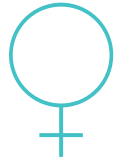
Aantal huisartscontacten verhoogd



Waarvoor bezoeken zij de huisarts



Voorspellers verhoog aantal huisartscontacten



Vrouwen

40+

Hogere leeftijd



Alleen bestraling

Wat betekent dit voor de huisarts

- Herkennen van kanker bij AYA lastig voor huisarts
 - Kanker is zeldzaam op jonge leeftijd
 - Symptomen erg divers
 - Kans op andere ziekte bij klachtenpatroon hoog
- Zorg voor lange-termijn effecten lastig voor huisarts
 - Gaat maar om paar patiënten per huisarts
 - Gaat om mensen van 20 tot 70
 - Lange-termijn effecten erg divers

Kennis voor
betere zorg

Marianne Heins

SENIOR ONDERZOEKER

www.nivel.nl / m.heins@nivel.nl



NIVEL

Kennis voor betere zorg